



Ein Beitrag der Redaktion, von kindersache

Woraus besteht Schwarz?

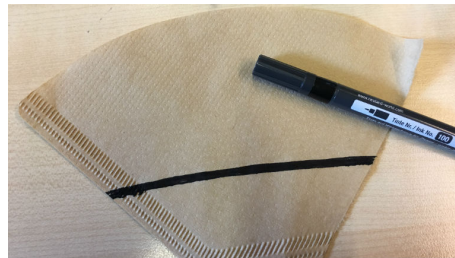
Schwarze Filzstifte werden aus unterschiedlichen Farben gemischt. Malt man mit dem Filzstift, sieht man von den unterschiedlichen Farben nichts mehr. Doch durch den folgenden Versuch ist es möglich sie sichtbar zu machen.

Was du brauchst:

- Filterpapier oder ein Taschentuch
- einen schwarzen Filzstift (wasserlöslich)
- ein Glas mit Wasser

Und so funktioniert's:

1. Nimm dir ein Stück Filterpapier oder ein Taschentuch und male mit dem Filzstift einen dicken Strich darauf.



2. Rolle das Papier nun zusammen (wie ein Eiswaffel) und stecke die Spitze in das Glas mit Wasser. Das Papier zieht jetzt immer mehr Wasser auf und der schwarze Strich beginnt zu verlaufen.



3. Nach etwa 2 Minuten kannst du das Papier auf eine Unterlage legen und warten, bis es trocken ist.



Das ist der Beweis: Das Schwarz des Filzstiftes setzt sich aus verschiedenen Farben zusammen.

Warum das so ist:

Beim Ausbreiten des Wassers werden die unterschiedlichen Bestandteile der schwarzen Farbe unterschiedlich weit mitgenommen. Dies hängt davon ab, wie gut das Wasser die jeweiligen Farbbestandteile lösen kann.

Wenn du möchtest, probiere es auch mit anderen Farben aus.