



Elterninformation

Pläne zum Umzug in die Friedrich-Karl-Straße

Köln, 25.03.2023

Liebe Eltern,

wie Sie bereits seit langer Zeit wissen, erhält unsere Schule in der Stammheimer Straße ein neues Gebäude in Köln Nippes. Dieses entsteht in der Friedrich-Karl-Straße / Ecke Niehler Kirchweg. Lange wurde um die Pläne und die Realisierung gerungen. Nun stehen einige Dinge fest und es gibt Bewegung.

Bis zum 1. Quartal 2025 soll unser neues Schulgebäude auf dem Grundstück des alten Nippes-Bades entstehen. Der Spatenstich dazu erfolgte am 01.03.2023, nun wird die Baustelle eingerichtet.

Der Neubau mit integrierter Sporthalle wird als moderne Clusterschule mit offenen Lernforen und großen Aufenthaltsbereichen realisiert. Der barrierefreie Zugang zum Schulgrundstück erfolgt über einen Fuß- und Radweg, der die Friedrich-Karl-Straße mit dem Niehler-Kirchweg verbindet. Ein Bereich des Schulhofs wird Teil einer begrünten Dachterrasse sein, die auch intensiv begrünte Pflanzbereiche, ein grünes Klassenzimmer und Spielmöglichkeiten umfasst.

Entstehen wird ein ansprechendes Gebäude, das Platz für eine dreizügige Schule bietet. Auf zwei Etagen werden drei Cluster eingerichtet, in denen jeweils 4 Klassen und die OGS einziehen. Zudem werden in diesem Gebäude Schule und OGS erstmals räumlich zusammenfinden. Das ist eine sehr schöne Entwicklung.

Anbei erhalten Sie einen Lageplan und einige Ansichten des geplanten Gebäudes.

Eine Kurzinformation zum Gebäude können Sie unter folgendem Link einsehen.

<https://www.stadt-koeln.de/politik-und-verwaltung/presse/mitteilungen/25573/index.html>

Sollte alles planmäßig laufen, gehen wir von einem Umzug in das neue Schuljahr im Frühjahr 2025 aus.

Rechtliche Rahmenbedingungen

An den Umzug und die Vergrößerung von einer 1,5 zügigen Grundschule zu einer 3 zügigen Grundschule mit ca. 320 Schulplätzen, sind einige rechtliche Bedingungen gebunden. Diese möchte ich Ihnen kurz skizzieren:

- Die Außenstelle Stammheimer Straße wird zum Ende des Schuljahres 2024/25 geschlossen werden, um sich zum 01.08.2025 neu zu gründen und selbstständig zu werden.
- Das bedeutet auch, dass die Schule einen neuen Namen führen wird, eine eigene Schulleitung sowie eine Verwaltung erhält.
- Alle Kinder werden automatisch in die neue Schule überführt. Eine Anmeldung Ihrerseits ist nicht notwendig.
- Die Schule wird barrierefrei und inklusiv.
- Die Jahrgangsmischung bleibt beim Übergang erhalten.



- Die Ausrichtung des pädagogischen Konzeptes wird in der sich neu konstituierenden Schulkonferenz entschieden. Das Kollegium wünscht sich die Fortführung des Montessori Konzeptes und gestaltet diesen Übergang aktiv und überzeugt mit.

Elternunterstützung

Wir werden für die Phase des Umzugs bestimmt auf viele Hände angewiesen sein.

Gerne melden wir uns dann bei Ihnen.

Information an die Kinder

Die Bauphase ist gerade erst gestartet. Ob der Bau sich nach Zeitplan entwickelt, ist noch nicht einschätzbar. Wir werden dies im Blick behalten und die Kinder rechtzeitig in die Bauentwicklung und den Umzug einbeziehen. Angedacht ist dazu bereits eine Aktion zum Richtfest.

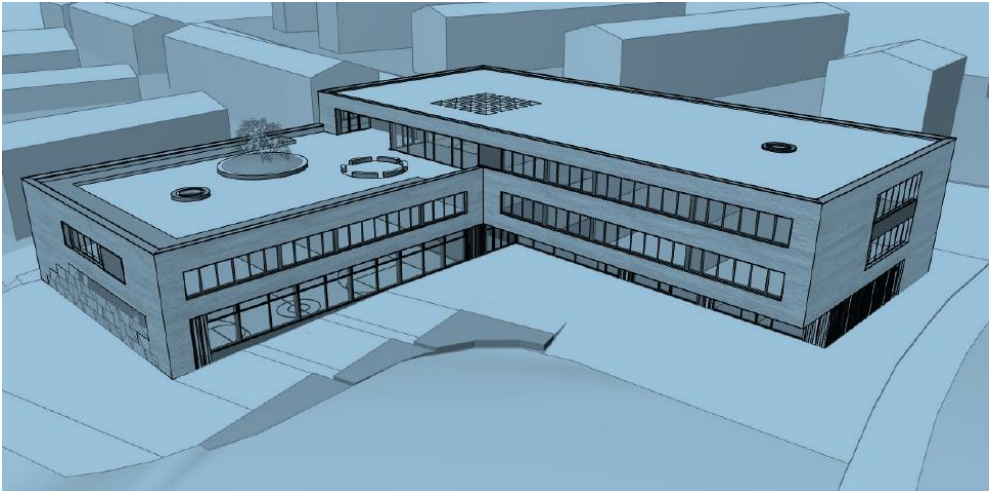
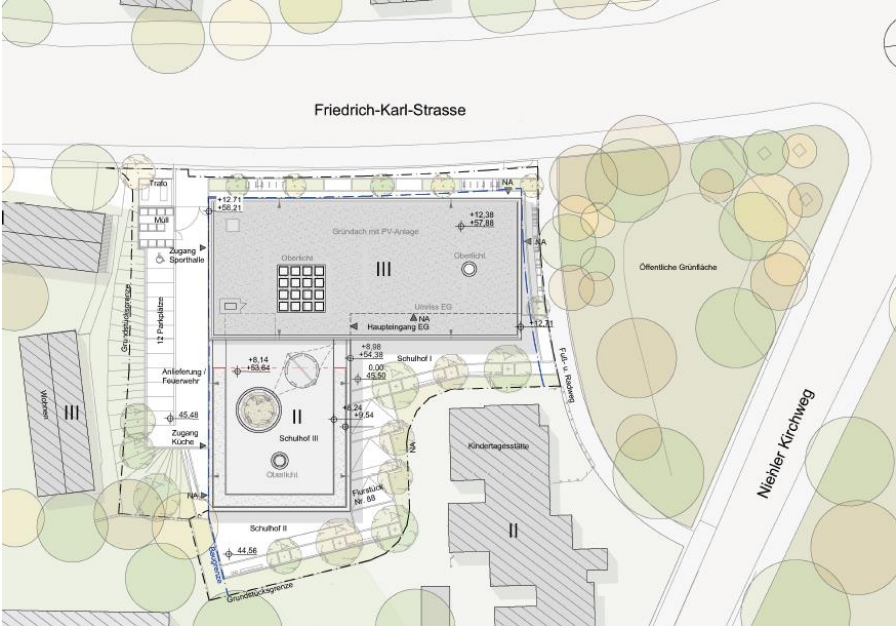
Für das Kollegium und die Mitarbeiter*innen der OGS beginnt nun eine Phase der Planung und der Neukonzeptionierung. Eine spannende und interessante Aufgabe, der wir uns mit voller Energie widmen werden. Eine Schule neu zu denken, neu einzurichten, neue Konzepte entstehen zu lassen bietet immer auch eine große Chance und viele Möglichkeiten.

Sollte es zu Veränderungen des Zeitplans kommen oder wichtige Entscheidungen getroffen werden, werde ich Sie informieren.

Mit freundlichen Grüßen,

Johanna Schubert
(Schulleiterin)

Montessori-Grundschule Gilbachstr. 20, 50672 Köln, Tel. 0221/27208330
Außenstelle Stammheimer Str. 101, 50735 Köln



Montessori-Grundschule Gilbachstr. 20, 50672 Köln, Tel. 0221/27208330
Außenstelle Stammheimer Str. 101, 50735 Köln



Treppe der gemeinsamen Mitte



Zugang zu den Klassen



Blick von der Bühne zur gem. Mitte



Clusterbereich